

INVERSIONES EXTERIORES DIRECTAS

FLUJOS
ENERO - JUNIO
2025

BOLETÍN DE INVERSIONES EXTERIORES



GOBIERNO
DE ESPAÑA

MINISTERIO
DE INDUSTRIA, COMERCIO
Y TURISMO

© Secretaría de Estado de Comercio. Dirección General de Comercio Internacional e Inversiones
Subdirección General de Inversiones Exteriores. Registro de Inversiones Exteriores
Paseo de la Castellana, 162. 28071 Madrid

invext.sccc@economia.gob.es

<https://portal.mineco.gob.es>

Edición: marzo de 2026

Catálogo de publicaciones de la AGE
<https://cpage.mpr.gob.es>



MINISTERIO
DE ECONOMÍA, COMERCIO
Y EMPRESA
SECRETARÍA GENERAL TÉCNICA
CENTRO DE PUBLICACIONES

Paseo de la Castellana, 162
28071 Madrid
<https://portal.mineco.gob.es>
distribucionpublicaciones@economia.gob.es
NIPO: 221-24-037-9 (En línea)
PVP: 0,00€

Inversiones exteriores directas
Semestral y anual Flujos

INFORME SOBRE FLUJOS DE INVERSIONES EXTERIORES DIRECTAS ENERO-JUNIO 2025

Fecha de publicación: 31 de marzo de 2026

CONTENIDO¹

1	FLUJOS DE INVERSIÓN EXTRANJERA EN ESPAÑA	5
1.1	Inversión total, productiva y no productiva (Enero-junio)	5
1.1.1	Gráfico. Inversión total, productiva y no productiva en Capital y Patrimonio y en Financiación intra-grupo (Enero-junio, millones de euros).....	5
1.2	Inversión extranjera productiva en España (millones de euros)	6
1.2.1	Inversión en empresas cotizadas y no cotizadas (Enero-junio, millones de Euros).....	6
1.2.2	Inversión en capital y patrimonio, bruta y neta (Enero-junio)	6
1.2.3	Gráfico. Inversión en capital y patrimonio, bruta y neta (Enero-junio, millones de euros) 6	
1.2.4	Gráfico. Inversión bruta en capital y patrimonio, tendencia en los últimos quince años (Enero-junio, millones de euros).....	7
1.2.5	Inversión por tipo de operación (Enero-junio, millones de euros).....	7
1.2.6	Gráfico. Inversión en capital y patrimonio por tipo de operación (Enero-junio, millones de euros)	8
1.2.7	Inversión bruta por países (Enero-junio, millones de euros)	8
1.2.8	Gráfico. Inversión bruta en capital y patrimonio por países (Enero-junio, millones de euros)	9
1.2.9	Inversión bruta por áreas geográficas (Enero-junio, millones de euros).....	9
1.2.10	Inversión bruta en capital y patrimonio por áreas geográficas (Enero-junio, millones de euros)	10
1.2.11	Inversión bruta por sectores CNAE a dos dígitos (Enero-junio, millones de euros).....	10
1.2.12	Inversión en capital y patrimonio por sectores CNAE a dos dígitos (Enero-junio, millones de euros)	11
1.2.13	Gráfico. Inversión en capital y patrimonio por sectores (Enero-junio, millones de euros)	12
1.2.14	Inversión bruta por sectores CNAE a 4 dígitos y principales subsectores de destino (Enero-junio, millones de euros).....	13
1.2.15	Inversión bruta por CCAA y principales sectores de destino (Enero-junio, millones de euros)	14
1.2.16	Gráfico. Inversión bruta en capital y patrimonio por CCAA (Enero-junio, millones de euros)	15
1.2.17	Inversión bruta por provincias de destino (Enero-junio, millones de euros).....	16
1.2.18	Inversión bruta por tipo de inversor (Enero-junio, millones de euros).....	16

¹ Salvo que se indique otra cosa, todos los datos de flujos de inversión extranjera en España siguen el criterio de país de origen último, y los de inversión española en el exterior siguen el criterio de país inmediato.

1.2.19	Gráfico. Inversión bruta por tipo de inversor (Enero-junio, millones de euros)	16
1.2.20	Inversión bruta por tramos y número de inversores (Enero-junio, millones de euros)	17
1.2.21	Gráfico. Inversión bruta por tramos y número de inversores (Enero-junio, millones de euros)	17
2	FLUJOS DE DESINVERSIÓN EXTRANJERA EN ESPAÑA.....	18
2.1	Desinversión total, desinversión productiva y no productiva (Enero-junio)	18
2.2	Desinversión por tipo de operación (Enero-junio).....	18
3	FLUJOS DE INVERSIÓN ESPAÑOLA EN EL EXTRANJERO.....	19
3.1	Inversión total, productiva y no productiva (Enero-junio).....	19
3.1.1	Gráfico. Inversión total, productiva y no productiva en Capital y Patrimonio y en Financiación intra-grupo (Enero-junio, millones de euros).....	19
3.2	Inversión española productiva en el extranjero (millones de euros)	20
3.2.1	Inversión en empresas cotizadas y no cotizadas (Enero-junio, millones de euros).....	20
3.2.2	Inversión en capital y patrimonio, bruta y neta (Enero-junio)	20
3.2.3	Gráfico. Inversión en capital y patrimonio, bruta y neta (Enero-junio, millones de euros)..	20
3.2.4	Gráfico. Inversión bruta en capital y patrimonio, tendencia en los últimos quince años (Enero-junio, millones de euros).....	21
3.2.5	Inversión por tipo de operación (Enero-junio, millones de euros).....	21
3.2.6	Gráfico. Inversión en capital y patrimonio por tipo de operación (Enero-junio, millones de euros)	22
3.2.7	Inversión bruta por países (Enero-junio, millones de euros)	22
3.2.8	Gráfico. Inversión bruta en capital y patrimonio por países (Enero-junio, millones de euros)	23
3.2.9	Inversión bruta por áreas geográficas (Enero-junio, millones de euros).....	23
3.2.10	Inversión bruta total por áreas geográficas (Enero-junio, millones de euros).....	24
3.2.11	Inversión bruta por sectores CNAE a dos dígitos (Enero-junio, millones de euros).....	24
3.2.12	Inversión en capital y patrimonio por sectores CNAE a 2 dígitos (Enero-junio, millones de euros)	25
3.2.13	Gráfico. Inversión en capital y patrimonio por sectores (Enero-junio, millones de euros)	26
3.2.14	Inversión bruta por sectores CNAE a 4 dígitos y principales subsectores de destino (Enero-junio, millones de euros).....	27
3.2.15	Inversión bruta por CCAA y principales sectores de destino (Enero-junio, millones de euros)	28
3.2.16	Gráfico. Inversión bruta en capital y patrimonio por CCAA (Enero-junio, millones de euros)	29
3.2.17	Inversión bruta por provincias de destino (Enero-junio, millones de euros)	30
3.2.18	Inversión bruta por tramos y número de inversores (Enero-junio)	30

3.2.19	Gráfico. Inversión bruta por tramos y número de inversores (Enero-junio, millones de euros)	30
4	FLUJOS DE DESINVERSIÓN ESPAÑOLA EN EL EXTRANJERO.....	31
4.1	Desinversión total, desinversión productiva y no productiva (Enero-junio).....	31
4.2	Desinversión por tipo de operación (Enero-junio).....	31
5	NOTA METODOLÓGICA.....	32
5.1	Nota metodológica	32
5.2	Otra información en internet.....	32

1 FLUJOS DE INVERSIÓN EXTRANJERA EN ESPAÑA

1.1 Inversión total, productiva y no productiva (Enero-junio)

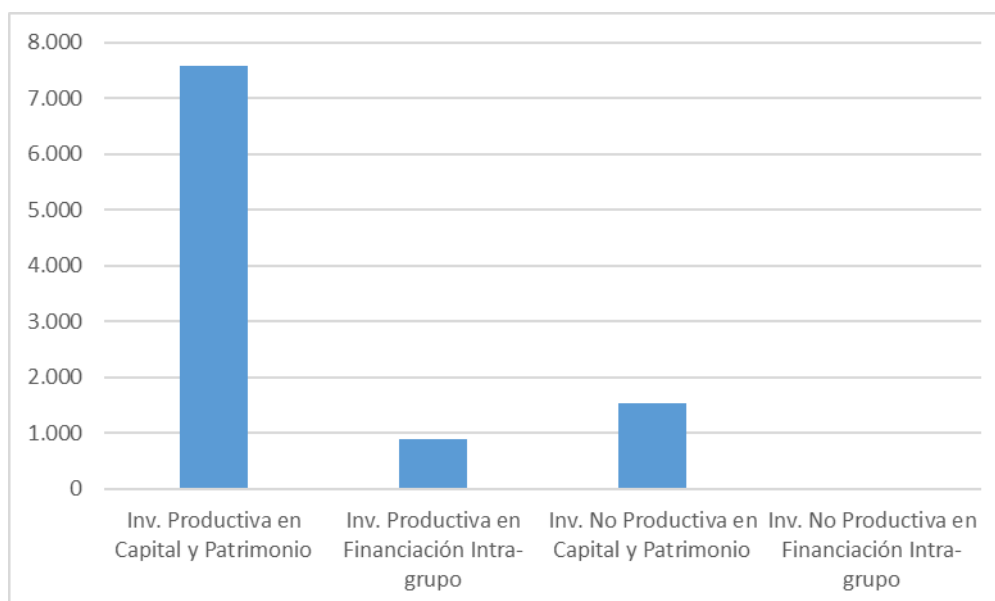
	INVERSIÓN BRUTA			INVERSIÓN NETA		
	Millones €	T.v.a.	T.v.q.	Millones €	T.v.a.	T.v.q.
INVERSIÓN TOTAL	10.035	-55,8	-	6.736	-54,0	-
- En capital/patrimonio	9.114	-47,3	-35,4	5.815	-37,0	-35,6
- En financiación intra-grupo	922	-83,0	-	922	-83,0	-
INVERSIÓN PRODUCTIVA	8.476	-60,4	-	5.535	-58,7	-
- En capital/patrimonio	7.573	-52,9	-34,6	4.632	-42,6	-30,3
- En financiación intra-grupo	903	-83,1	-	903	-83,1	-
INVERSIÓN NO PRODUCTIVA	1.559	20,3	-	1.202	-3,3	-
- En capital/patrimonio	1.540	27,4	-39,1	1.183	2,4	-50,5
- En financiación intra-grupo	19	-78,6	-	19	-78,6	-

* T.v.a: tasa de variación anual (%)

T.v.q.: tasa de variación respecto a la media del quinquenio (%)

(-) No existe el dato por haberse iniciado la serie de Inversión en Financiación Intragrupo en 2024

1.1.1 Gráfico. Inversión total, productiva y no productiva en Capital y Patrimonio y en Financiación intra-grupo (Enero-junio, millones de euros)



1.2 Inversión extranjera productiva en España (millones de euros)

1.2.1 Inversión en empresas cotizadas y no cotizadas (Enero-junio, millones de Euros)

EMPRESAS	TOTAL (1+2)	% TOTAL	T.v.a.	CAPITAL Y PATRIMONIO (1)	T.v.q.	FINANCIACIÓN (2)
NO COTIZADAS	8.238	97,2	-58,8	7.335	-32,9	903
COTIZADAS	238	2,8	-83,1	238	-63,2	0
TOTAL	8.476	100,0	-60	7.573,3	-34,6	903

* T.v.a: tasa de variación anual de la inversión en capital o patrimonio (%)

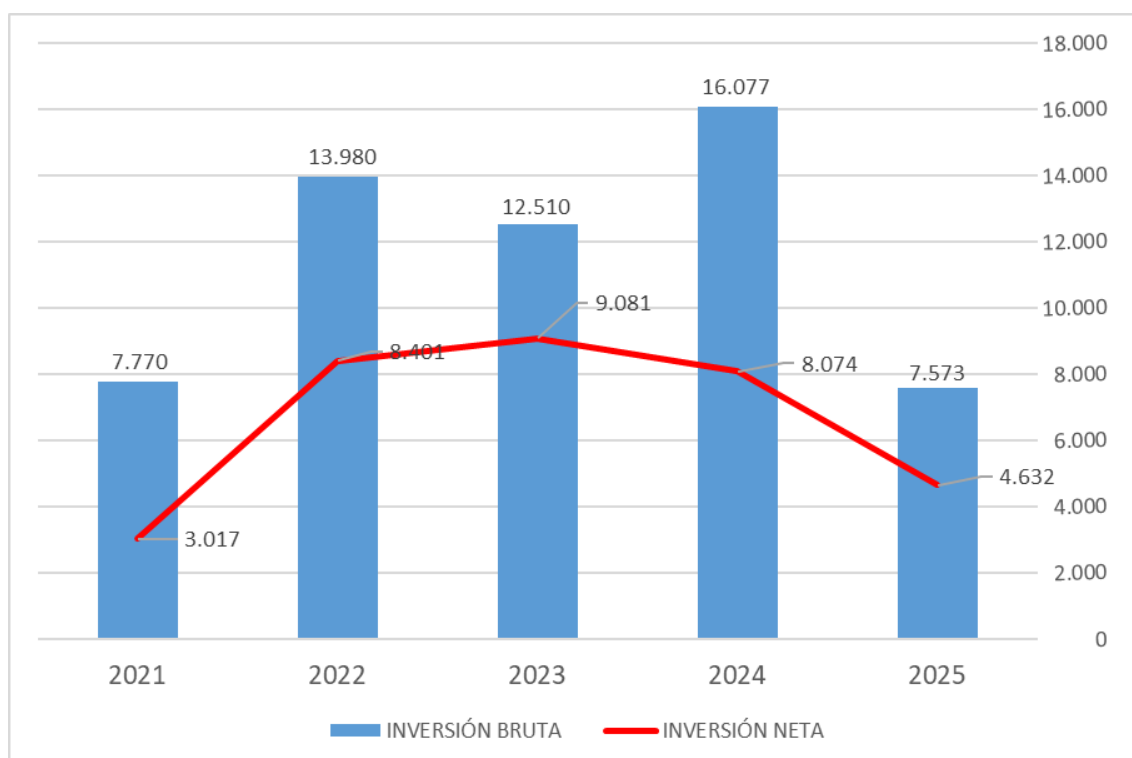
T.v.q.: tasa de variación respecto a la media del quinquenio de la inversión en capital o patrimonio (%)

1.2.2 Inversión en capital y patrimonio, bruta y neta (Enero-junio)

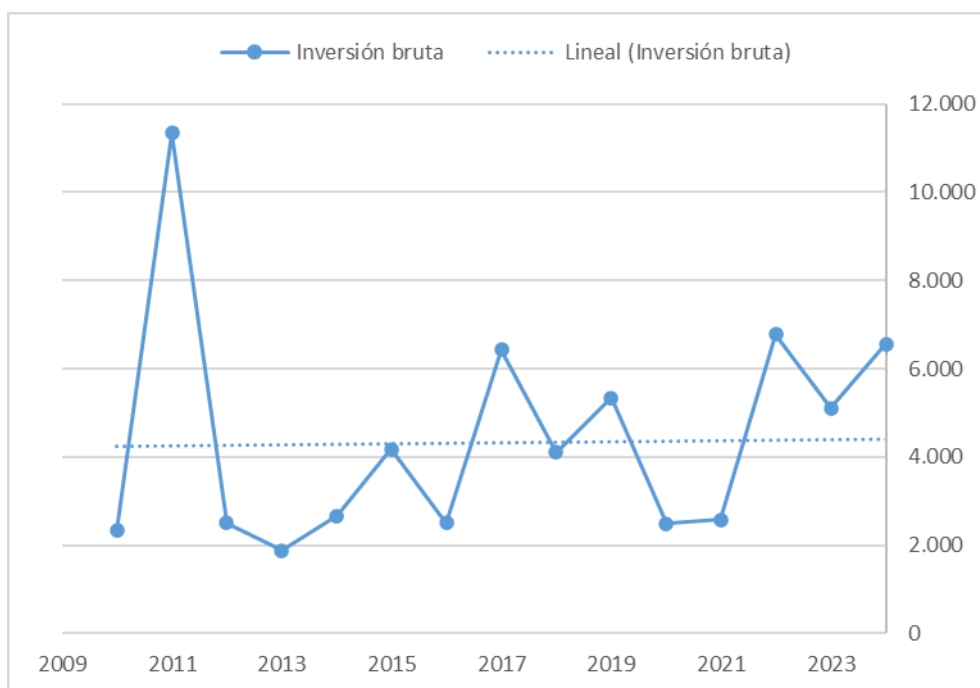
	INVERSIÓN BRUTA		INVERSIÓN NETA	
	Millones €	T.v.a.	Millones €	T.v.a.
2025	7.573	-52,9	4.631,7	-42,6
2024	16.077	28,5	8.074,0	-11,1
2023	12.510	-10,5	9.081,0	8,1
2022	13.980	79,9	8.401,1	178,5
2021	7.770	-19,3	3.016,8	-52,2

* T.v.a: tasa de variación anual (%)

1.2.3 Gráfico. Inversión en capital y patrimonio, bruta y neta (Enero-junio, millones de euros)



1.2.4 Gráfico. Inversión bruta en capital y patrimonio, tendencia en los últimos quince años (Enero-junio, millones de euros)



1.2.5 Inversión por tipo de operación (Enero-junio, millones de euros)

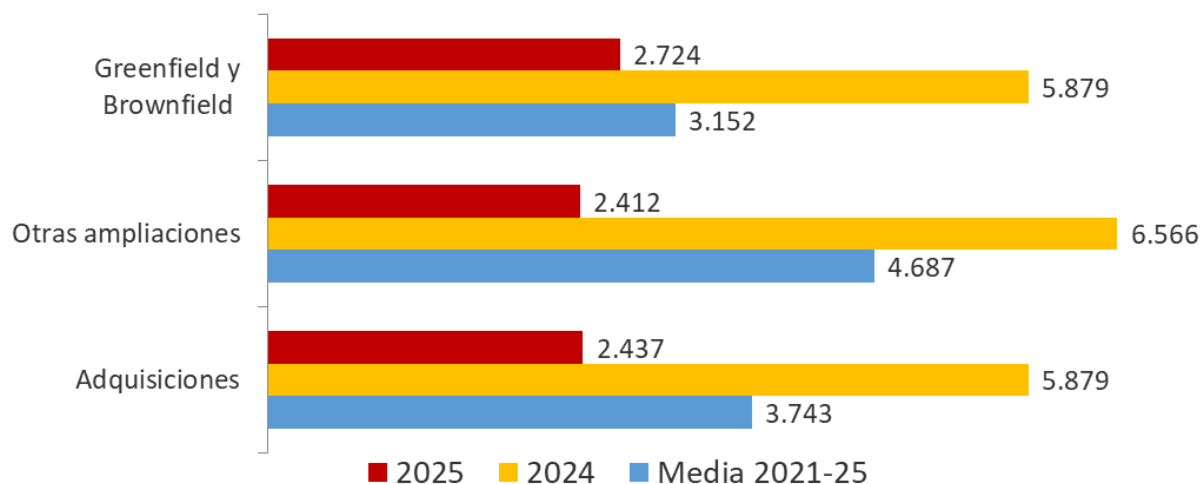
TIPO DE OPERACIÓN	TOTAL (1+2)	% TOTAL	T.v.a.	CAPITAL Y PATRIMONIO (1)	T.v.q.	FINANCIACIÓN (2)
NUEVA APORTACIÓN	6.039	71,2	-81,0	5.136	-34,5	903
Greenfield/Brownfield	3.373	39,8	-52,9	2.724	-13,6	648
Greenfield	1.125	13,3	-55,0	706	-	419
Brownfield	2.248	26,5	-51,8	2.018	-	230
Otras ampliaciones	2.666	31,5	-74,9	2.412	-48,6	255
Invertir en otras empresas españolas	1.581	18,7	-82,1	1.326	-51,4	255
Sanear balance	512	6,0	-27,6	512	-37,2	0
Otros	573	6,8	-47,0	573	-49,8	0
ADQUISICIONES	2.437	28,8	-32,9	2.437	-34,9	0
TOTAL	8.476	100,0	-60,4	7.573	-34,6	903

* T.v.a: tasa de variación anual de la inversión en capital o patrimonio (%)

T.v.q.: tasa de variación respecto a la media del quinquenio de la inversión en capital o patrimonio (%)

(-): No existe el dato por haberse iniciado el desglose en Greenfield y Brownfield en 2024.

1.2.6 Gráfico. Inversión en capital y patrimonio por tipo de operación (Enero-junio, millones de euros)



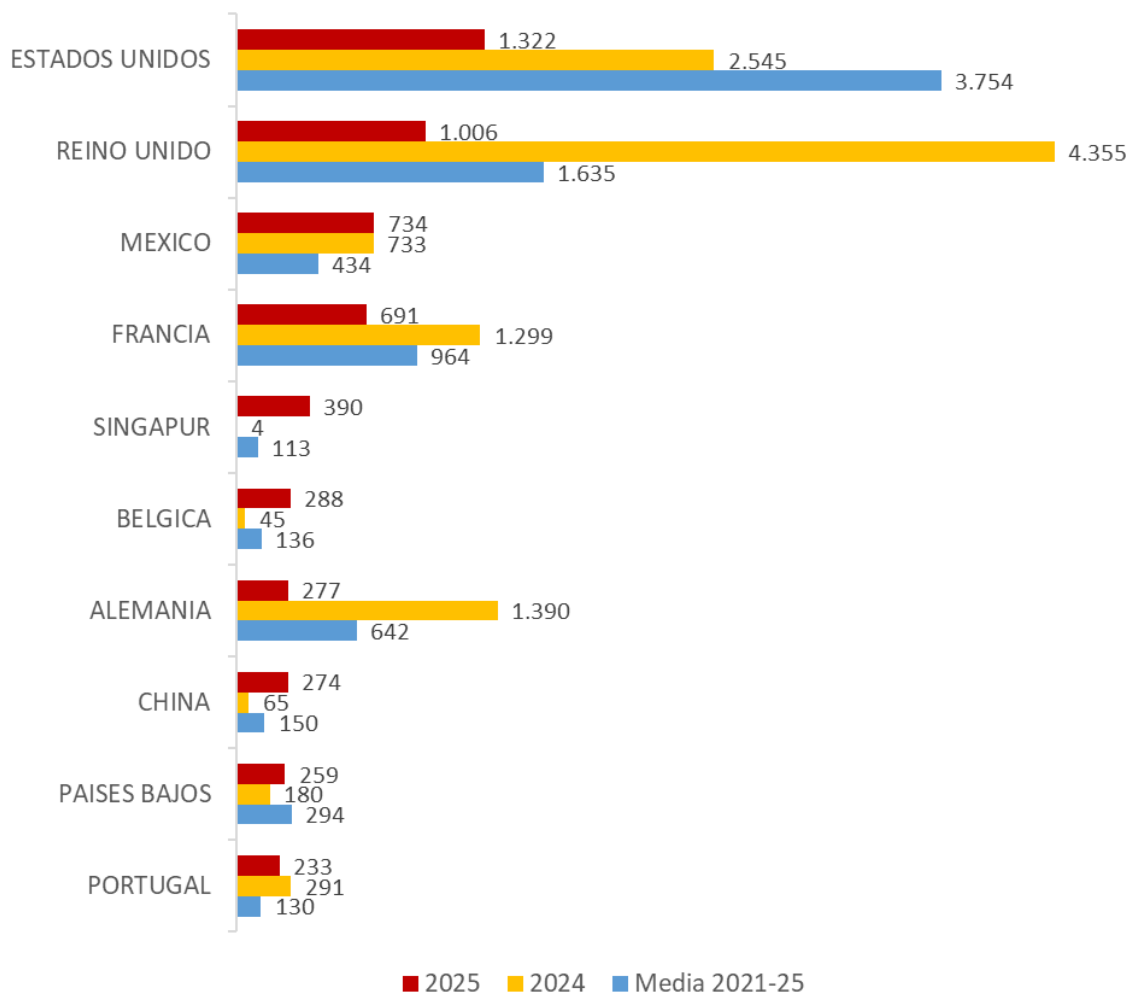
1.2.7 Inversión bruta por países (Enero-junio, millones de euros)

PAÍS	TOTAL (1+2)	% TOTAL	T.v.a.	CAPITAL Y PATRIMONIO (1)	T.v.q.	FINANCIACIÓN (2)
ESTADOS UNIDOS	1.443	17,0	-53,4	1.322	-64,8	121
REINO UNIDO	1.077	12,7	-86,4	1.006	-38,5	71
FRANCIA	867	10,2	-34,8	691	-28,3	176
MEXICO	734	8,7	-1,5	734	68,9	0
ALEMANIA	539	6,4	-63,5	277	-56,9	262
CHINA	467	5,5	522,9	274	82,2	193
SINGAPUR	390	4,6	10.632,8	390	244,2	0
BELGICA	307	3,6	377,6	288	112,2	19
PAISES BAJOS	264	3,1	-64,3	259	-11,8	5
PORTUGAL	233	2,7	-27,0	233	78,4	0
RESTO DE PAÍSES	2.156	25,4	-59,3	2.100	-36,9	55
TOTAL	8.476	100,0	-60,4	7.573	-34,6	903

* T.v.a.: tasa de variación anual de la inversión en capital o patrimonio (%)

T.v.q.: tasa de variación respecto a la media del quinquenio de la inversión en capital o patrimonio (%)

1.2.8 Gráfico. Inversión bruta en capital y patrimonio por países (Enero-junio, millones de euros)



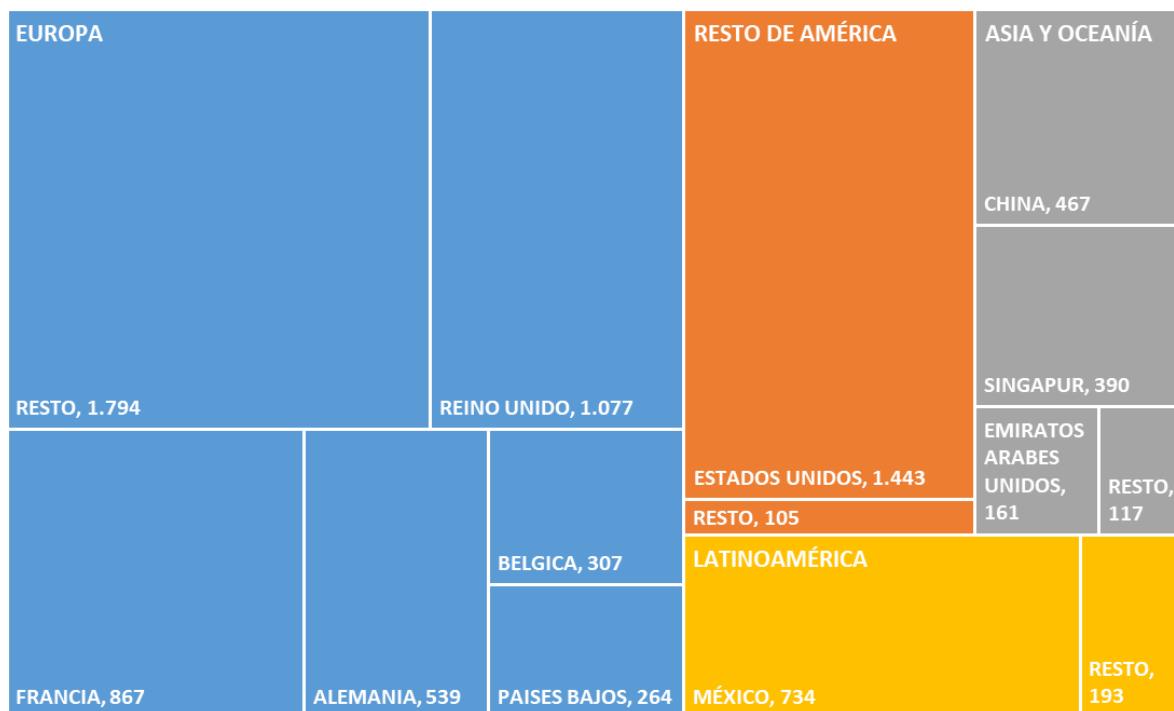
1.2.9 Inversión bruta por áreas geográficas (Enero-junio, millones de euros)

ÁREAS GEOGRÁFICAS	TOTAL (1+2)	% TOTAL	T.v.a.	CAPITAL Y PATRIMONIO (1)	T.v.q.	FINANCIACIÓN (2)
EUROPA	4.849	57,2	-69,5	4.263	-24,6	587
UE27	3.302	39,0	-45,0	2.791	-13,6	511
RESTO DE AMÉRICA	1.548	18,3	-54,4	1.426	-64,1	121
ASIA Y OCEANÍA	1.135	13,4	-7,9	942	-29,5	193
LATINOAMÉRICA	927	10,9	6,9	925	65,5	2
ÁFRICA	17	0,2	102,6	17	-72,3	0
TOTAL	8.476	100,0	-60,4	7.573	-34,6	903

* T.v.a: tasa de variación anual de la inversión en capital o patrimonio (%)

T.v.q.: tasa de variación respecto a la media del quinquenio de la inversión en capital o patrimonio (%)

1.2.10 Inversión bruta en capital y patrimonio por áreas geográficas (Enero-junio, millones de euros)

1.2.11 Inversión bruta por sectores² CNAE a dos dígitos (Enero-junio, millones de euros)

SECTOR DE LA INVERSIÓN	TOTAL (1+2)	% TOTAL	T.v.a.	CAPITAL Y PATRIMONIO (1)	T.v.q.	FINANCIACIÓN (2)
SECTOR PRIMARIO	136	1,6	141,6	136	135,1	0
INDUSTRIA	2.600	30,7	-55,9	2.204	-51,6	396
Industria de la alimentación	773	9,1	38,7	598	45,2	174
Suministro de energía eléctrica, gas, vapor y aire acondicionado	770	5,9	-409,8	760	-52,0	11
CONSTRUCCIÓN	284	3,4	-86,2	209	-72,0	75
SERVICIOS	5.456	64,4	-23,7	5.024	-19,3	432
Actividades inmobiliarias	879	10,4	-1,6	783	-3,7	96
Servicios de información	814	9,6	85,1	814	308,7	0
Servicios financieros, excepto seguros y fondos de pensiones	544	6,4	-215,5	328	-22,1	216
Servicios de alojamiento	480	5,7	-37,1	429	35,4	51
Educación	446	5,3	62,3	446	168,9	0
Almacenamiento y actividades anexas al transporte	364	4,3	77,7	364	134,2	0
Telecomunicaciones	345	4,1	-1.348,6	345	-73,4	0
Actividades de juegos de azar y apuestas	278	3,3	100,0	278	380,8	0
TOTAL	8.476	100,0	-60,4	7.573	-34,6	903

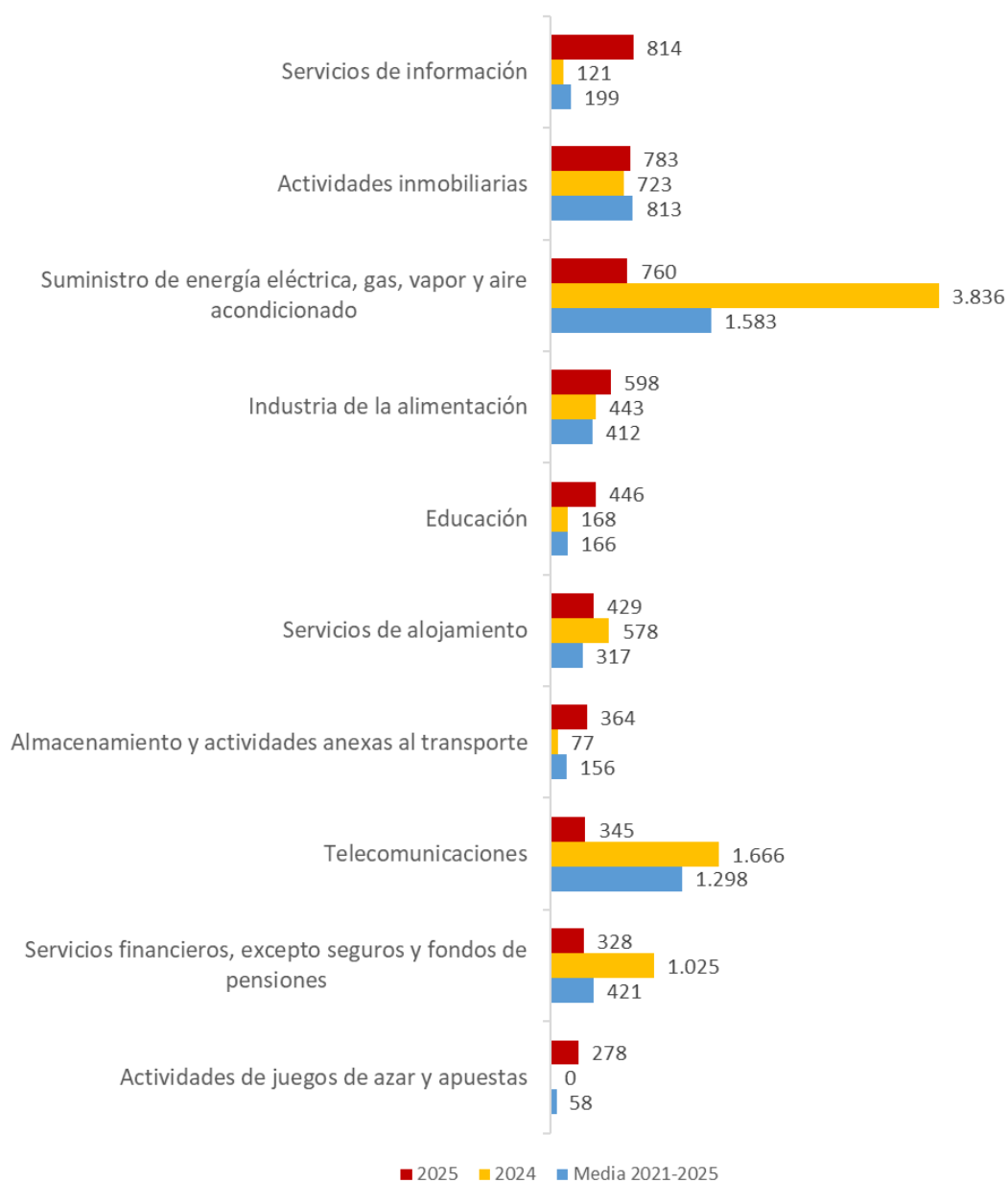
* T.v.a.: tasa de variación anual de la inversión en capital o patrimonio (%)

T.v.q.: tasa de variación respecto a la media del quinquenio de la inversión en capital o patrimonio (%)

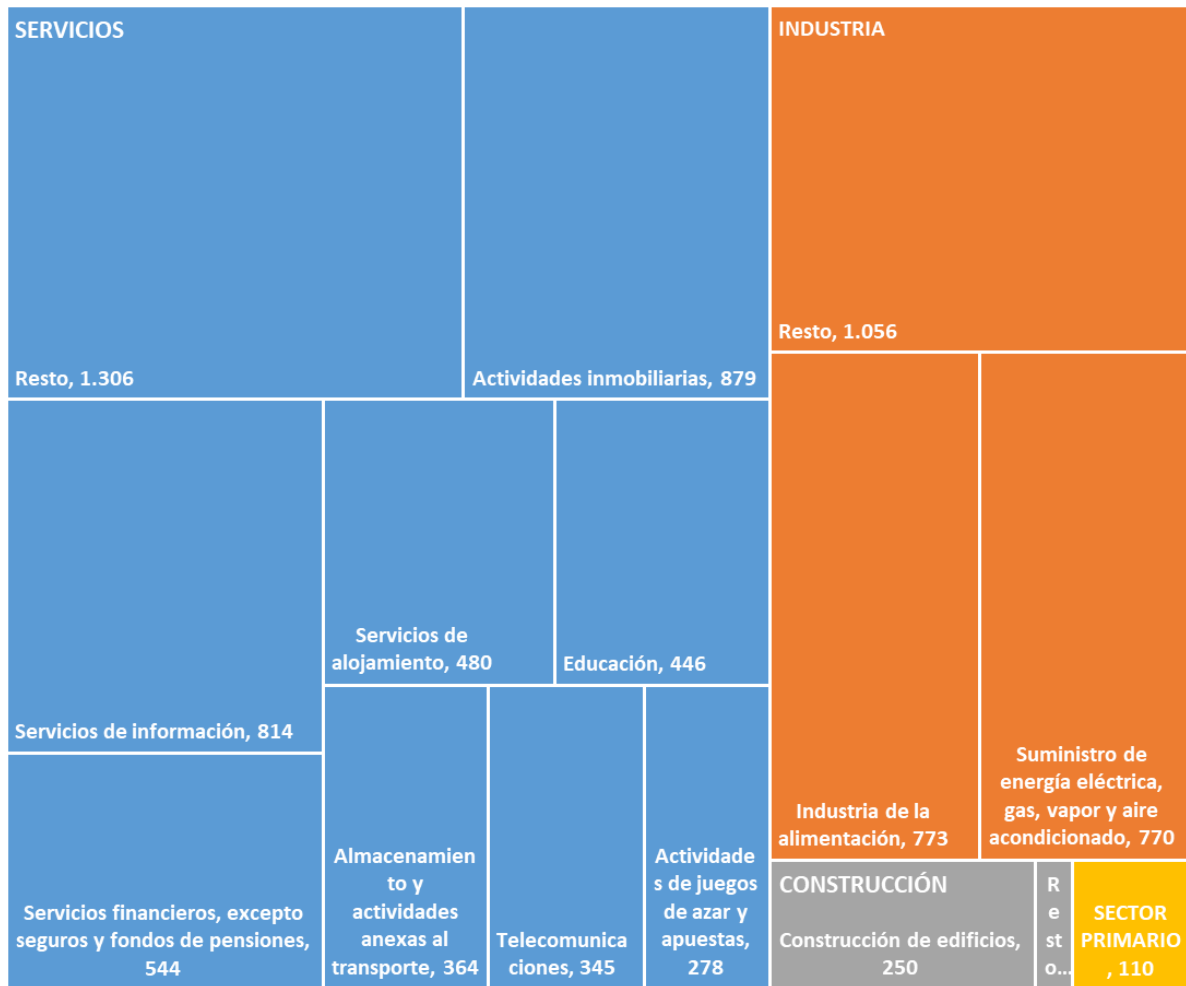
N.C. No calculable

² Salvo que se especifique lo contrario, la inversión extranjera en España por sectores se refiere al sector último de destino

1.2.12 Inversión en capital y patrimonio por sectores CNAE a dos dígitos (Enero-junio, millones de euros)



1.2.13 Gráfico. Inversión en capital y patrimonio por sectores (Enero-junio, millones de euros)



1.2.14 Inversión bruta por sectores CNAE a 4 dígitos y principales subsectores de destino (Enero-junio, millones de euros)

SECTOR DE DESTINO	TOTAL (1+2)	% TOTAL	T.v.a.	CAPITAL Y PATRIMONIO (1)	T.v.q.	FINANCIACION (2)
Agricultura, ganadería, silvicultura y pesca	136	1,6	141,6	136	135,1	0
Industrias extractivas	107	1,3	-62,4	101	-89,3	7
Industria manufacturera	1.639	19,3	9,1	1.260	-35,6	200
Fabricación de pan y de productos frescos de panadería y pastelería	477	5,6	749,7	477	200,2	0
Fabricación de electrodomésticos	193	2,3	N.C.	0	N.C.	193
Otro procesado y conservación de frutas y hortalizas	174	2,1	428,2	0	N.C.	174
Suministro de energía eléctrica, gas, vapor y aire acondicionado	770	9,1	-80,4	760	-52,0	11
Producción de energía eléctrica de otros tipos	464	5,5	-74,3	453	-44,6	11
Producción de energía eléctrica de origen eólico	178	2,1	-89,9	178	-66,2	0
Distribución por tubería de combustibles gaseosos	69	0,8	261,1	69	291,6	0
Suministro agua, acti. saneamiento, gestión residuos, descontar	83	1,0	-53,2	83	4,6	0
Construcción	284	3,4	-86,2	209	-72,0	75
Comercio mayor y menor; reparación vehículos motor y motoci	313	3,7	-68,0	313	-47,1	0
Intermediarios del comercio de productos alimenticios, bebidas y tab	114	1,3	42,6	114	186,0	0
Comercio al por mayor no especializado	35	0,4	379,3	35	108,8	0
Transporte y almacenamiento	413	4,9	234,9	413	103,1	0
Hostelería	492	5,8	-35,3	441	24,4	51
Información y comunicaciones	1.298	15,3	-76,6	1.296	-35,2	3
Proceso de datos, hosting y actividades relacionadas	786	9,3	552,5	786	187,4	0
Otras actividades de telecomunicaciones	343	4,0	1.551,0	343	967,4	0
Actividades financieras y de seguros	655	7,7	-65,9	439	-28,9	216
otros servicios financier. excepto seguros y fondos pensiones n.c.o.p	328	3,9	-76,7	127	195,0	201
Otra intermediación monetaria	126	1,5	194,1	126	102,2	0
Actividades inmobiliarias	879	10,4	-1,6	783	-3,7	96
Alquiler de bienes inmobiliarios por cuenta propia	494	5,8	-9,8	532	-25,2	-38
Actividades profesionales, científicas y técnicas	395	4,7	-80,8	393	-37,6	2
Actividades administrativas y servicios auxiliares	233	2,7	-48,1	169	-27,7	64
Educación	446	5,3	165,6	446	168,9	0
Actividades sanitarias y de servicios sociales	27	0,3	-93,2	27	-93,9	0
Actividades artísticas, recreativas y de entretenimiento	302	3,6	234,9	302	85,4	0
Otros servicios	2	0,0	46,0	2	-58,4	0
TOTAL	8.476	100,0	-60,4	7.573	-34,6	903

* T.v.a: tasa de variación anual de la inversión en capital o patrimonio (%)

T.v.q.: tasa de variación respecto a la media del quinquenio de la inversión en capital o patrimonio (%)

N.C. No calculable

1.2.15 Inversión bruta por CCAA y principales sectores de destino (Enero-junio, millones de euros)

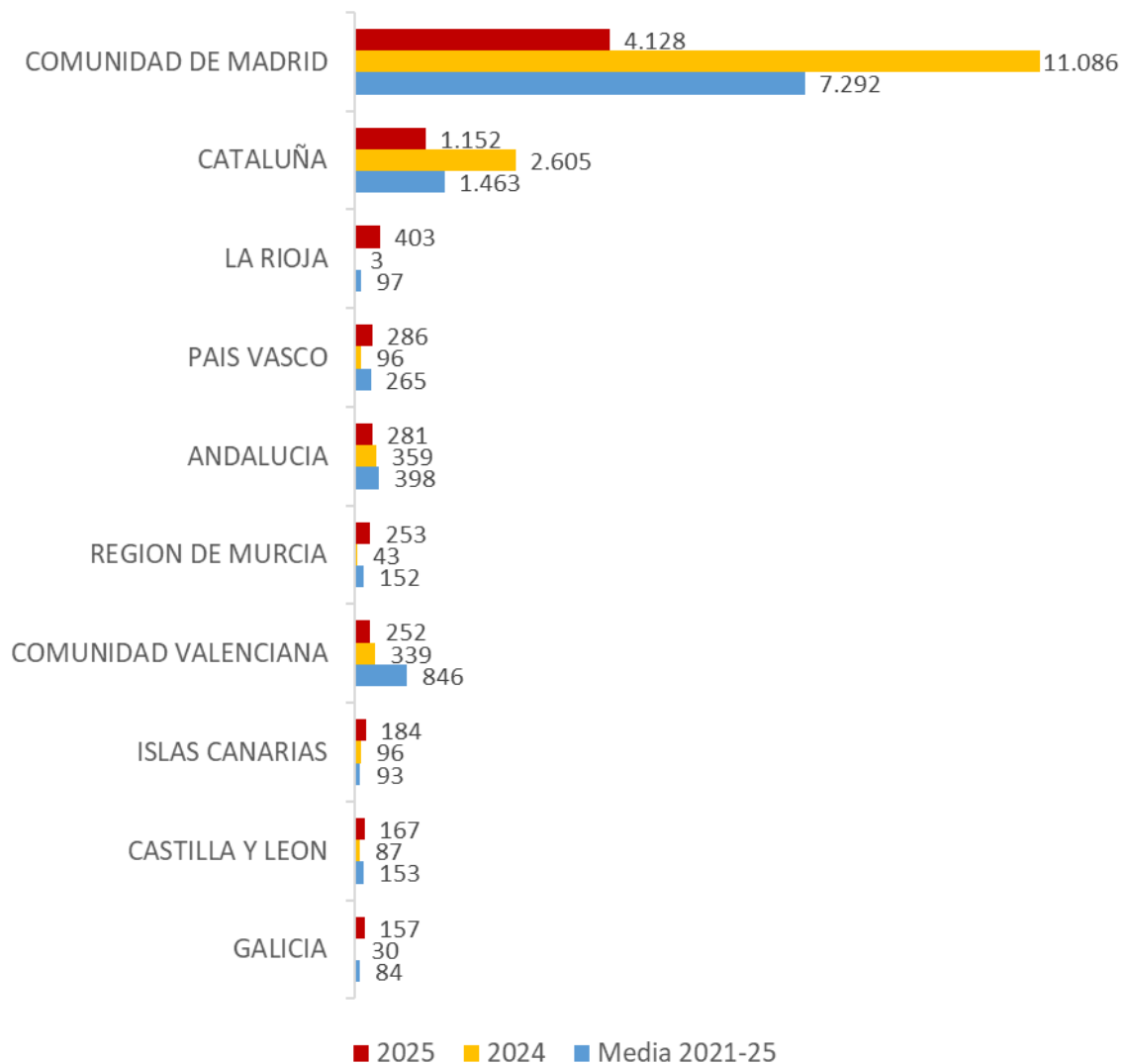
COMUNIDAD AUTÓNOMA	TOTAL (1+2)	% TOTAL	T.v.a.	CAPITAL Y PATRIMONIO (1)	T.v.q.	FINANCIACION(2)
COMUNIDAD DE MADRID	4.509	53,2	-252,7	4.128	-43,4	381
Servicios de información	799	9,4	561,6	799	332,0	0
Actividades inmobiliarias	552	6,5	-5,2	475	-24,0	78
Servicios financieros, excepto seguros y fondos de pensiones	503	5,9	-51,1	287	9,1	216
CATALUÑA	1.189	14,0	-142,2	1.152	-21,3	38
Actividades de juegos de azar y apuestas	273	3,2	N.C.	273	394,9	0
Actividades inmobiliarias	180	2,1	-8,6	180	112,1	0
servicios técnicos arquitectura e ingeniería, ensayos y análisis tec	136	1,6	83,2	136	182,3	0
LA RIOJA	403	4,8	99,4	403	317,3	0
Educación	374	4,4	N.C.	374	400,0	0
Industria madera y corcho, excepto muebles, cestería y espartería	21	0,2	N.C.	21	400,0	0
CANTABRIA	370	4,4	91,3	3	-54,0	368
Fabricación de material y equipo eléctrico	193	2,3	N.C.	0	N.C.	193
Industria de la alimentación	174	2,1	462,6	0	N.C.	174
PAIS VASCO	286	3,4	66,4	286	8,1	0
Fabricación de productos informáticos, electrónicos y ópticos	89	1,1	N.C.	89	251,6	0
Suministro de energía eléctrica, gas, vapor y aire acondicionado	69	0,8	137,1	69	-8,2	0
ANDALUCIA	284	3,3	-38,0	281	-29,6	3
COMUNIDAD VALENCIANA	276	3,3	-28,5	252	-70,2	23
REGION DE MURCIA	253	3,0	82,6	253	66,6	0
ISLAS CANARIAS	193	2,3	37,5	184	98,6	9
ISLAS BALEARES	179	2,1	-11,5	109	-27,6	70
GALICIA	169	2,0	59,5	157	87,7	12
CASTILLA Y LEON	167	2,0	46,7	167	9,8	0
CASTILLA-LA MANCHA	79	0,9	-149,5	79	-27,6	0
ARAGON	58	0,7	-629,3	58	-59,2	0
NAVARRA	37	0,4	84,0	37	-71,0	0
EXTREMADURA	21	0,3	97,1	21	250,9	0
PRINCIPADO DE ASTURIAS	2	0,0	-29.386,1	2	-98,9	0
CEUTA Y MELILLA	0	0,0	100,0	0	-72,5	0
TOTAL	8.476	100,0	-60,4	7.573	-34,6	903

* T.v.a: tasa de variación anual de la inversión en capital o patrimonio (%)

T.v.q.: tasa de variación respecto a la media del quinquenio de la inversión en capital o patrimonio (%)

N.C. No calculable

1.2.16 Gráfico. Inversión bruta en capital y patrimonio por CCAA (Enero-junio, millones de euros)



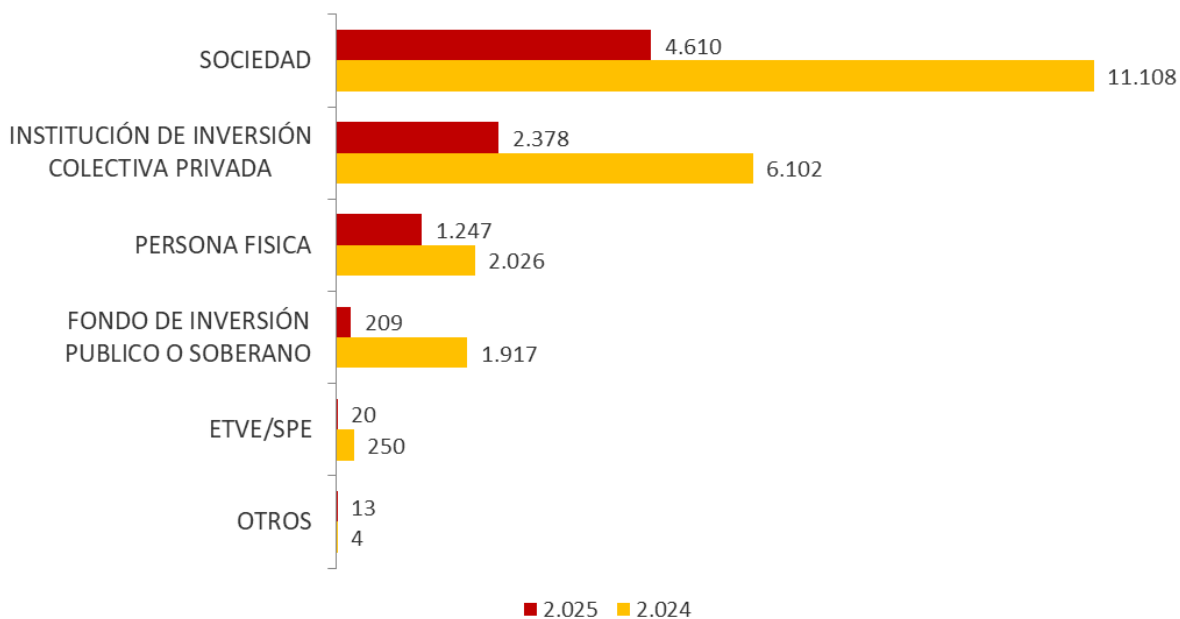
1.2.17 Inversión bruta por provincias de destino (Enero-junio, millones de euros)

PROVINCIAS	TOTAL (1+2)	% TOTAL	T.v.a.	CAPITAL Y PATRIMONIO (1)	FINANCIACION (2)
MADRID	4.509	53,2	-71,6	4.128	381
BARCELONA	1.135	13,4	-57,0	1.097	38
RIOJA (LA)	403	4,8	15.700,4	403	0
CANTABRIA	370	4,4	1.053,6	3	368
VIZCAYA	261	3,1	550,3	261	0
MURCIA	253	3,0	474,9	253	0
ILLES BALEARS	179	2,1	-10,3	109	70
SEVILLA	176	2,1	17,4	173	3
PALMAS (LAS)	161	1,9	273,0	161	0
VALENCIA	133	1,6	-56,1	126	7
RESTO	897	10,6	-56,3	860	37
TOTAL	8.476	100,0	-60,4	7.573	903

1.2.18 Inversión bruta por tipo de inversor (Enero-junio, millones de euros)

TIPO DE INVERSOR	TOTAL (1+2)	% TOTAL	t.v.a.	CAPITAL Y PATRIMONIO (1)	FINANCIACIÓN (2)
SOCIEDAD	4.610	54,4	-58,5	3.921	689
INSTITUCIÓN DE INVERSIÓN COLECTIVA PRIVADA	2.378	28,1	-61,0	2.268	110
PERSONA FISICA	1.247	14,7	-38,5	1.143	104
FONDO DE INVERSIÓN PÚBLICO O SOBERANO	209	2,5	-89,1	209	0
ETVE/SPE	20	0,2	-92,1	20	0
OTROS	13	0,2	205,7	13	0
TOTAL	8.476	100,0	-60,4	7.573	903

1.2.19 Gráfico. Inversión bruta por tipo de inversor (Enero-junio, millones de euros)



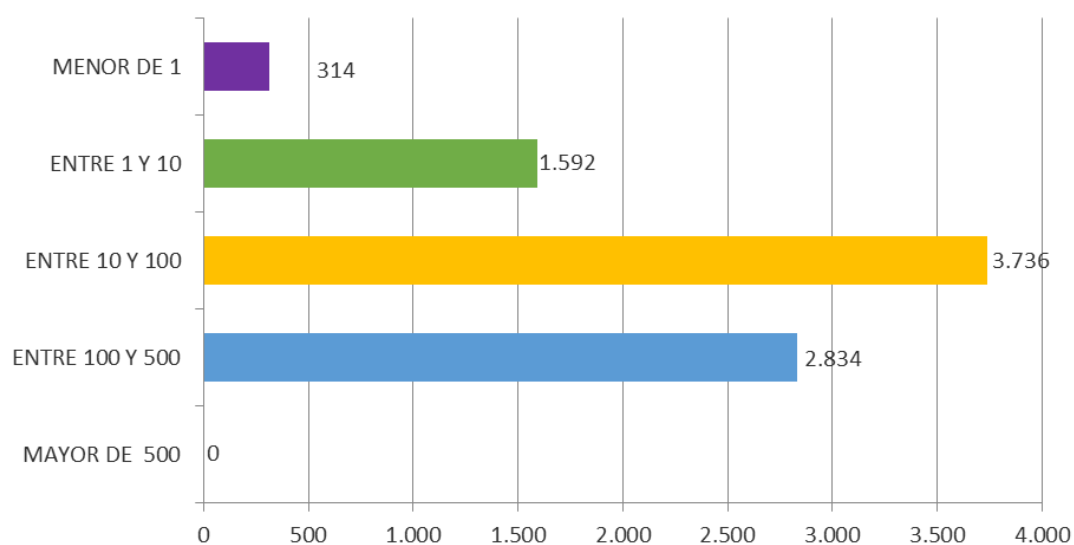
1.2.20 Inversión bruta por tramos y número de inversores (Enero-junio, millones de euros)

TRAMOS DE INVERSIÓN (Millones €)	TOTAL	% TOTAL	NÚMERO DE EMPRESAS	NÚMERO DE OPERACIONES
MAYOR DE 500	0	0,0	0	0
ENTRE 100 Y 500	2.834	33,4	13	13
ENTRE 10 Y 100	3.736	44,1	101	108
ENTRE 1 Y 10	1.592	18,8	314	412
MENOR DE 1	314	3,7	2.595	3.353
TOTAL	8.476	100,0	3.023	3.886

* Número de inversores: Número de inversores extranjeros diferentes con inversión en España.

Número de operaciones: Número de declaraciones presentadas al Registro de Inversiones.

1.2.21 Gráfico. Inversión bruta por tramos y número de inversores (Enero-junio, millones de euros)



2 FLUJOS DE DESINVERSIÓN EXTRANJERA EN ESPAÑA

2.1 Desinversión total, desinversión productiva y no productiva (Enero-junio)

	TOTAL (millones €)	T.v.a	T.v.q.
DESINVERSIÓN PRODUCTIVA	2.942	-63,2	-40,5
DESINVERSIÓN NO PRODUCTIVA	357	569,3	155,9
TOTAL	3.299	-59,0	-35,1

* T.v.a: tasa de variación anual (%)

T.v.q.: tasa de variación respecto a la media del quinquenio (%)

2.2 Desinversión por tipo de operación (Enero-junio)

TIPO DE OPERACIÓN	TOTAL (millones €)	T.v.a	T.v.q.
LIQUIDACIÓN	1.830	-20,9	47,8
Liquidación total	378	843,9	33,1
Liquidación parcial	1.452	-36,1	52,1
VENTA	1.111	-80,5	-70,0
TOTAL	2.942	-63,2	-40,5

* T.v.a: tasa de variación anual (%)

T.v.q.: tasa de variación respecto a la media del quinquenio (%)

3 FLUJOS DE INVERSIÓN ESPAÑOLA EN EL EXTRANJERO

3.1 Inversión total, productiva y no productiva (Enero-junio)

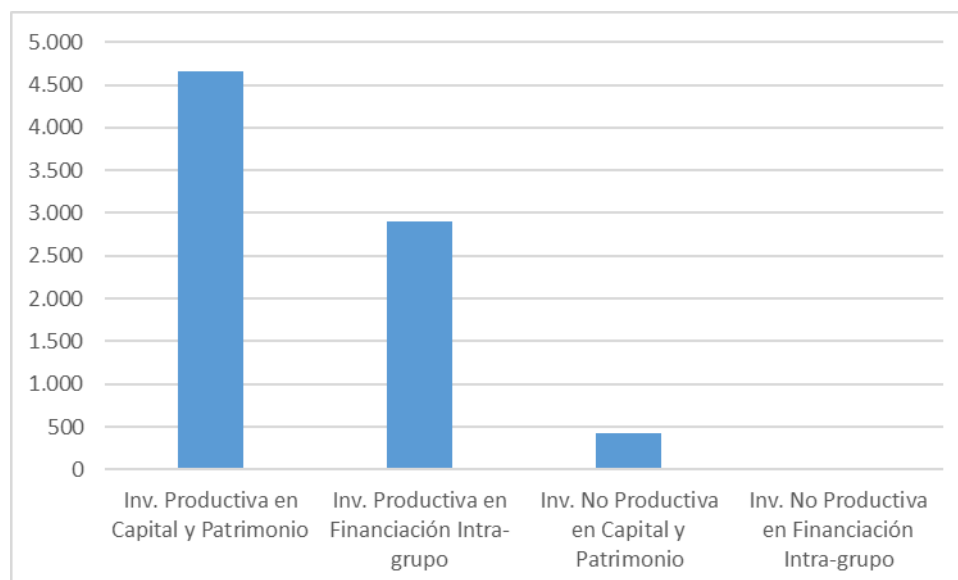
	INVERSIÓN BRUTA			INVERSIÓN NETA		
	Millones €	T.v.a.	T.v.q.	Millones €	T.v.a.	T.v.q.
INVERSIÓN TOTAL (1+2)	7.996	-59,6	-	-512	-103,6	-
- En capital y patrimonio	5.082	-69,5	-61,5	-1.424	-112,7	-124,0
- En financiación intra-grupo	2.914	-7,0	-	912	-	-
INVERSIÓN PRODUCTIVA (1)	7.560	-60,1	-	-826	-105,7	-
- En capital y patrimonio	4.652	-70,6	-61,3	-1.732	-115,3	-133,2
- En financiación intra-grupo	2.908	-7,2	-	906	-	-
INVERSIÓN NO PRODUCTIVA (2)	436	-47,9	-	314	-926,0	-
- En capital y patrimonio	429	-48,6	-63,4	308	909,4	-57,6
- En financiación intra-grupo	6	N.C.	-	6	-	-

* T.v.a.: tasa de variación anual (%)

T.v.q.: tasa de variación respecto a la media del quinquenio (%)

(-) No existe el dato por haberse iniciado la serie de Inversión en Financiación Intragrupo en 2024

3.1.1 Gráfico. Inversión total, productiva y no productiva en Capital y Patrimonio y en Financiación intra-grupo (Enero-junio, millones de euros)



3.2 Inversión española productiva en el extranjero (millones de euros)

3.2.1 Inversión en empresas cotizadas y no cotizadas (Enero-junio, millones de euros)

EMPRESAS	TOTAL (1+2)	% TOTAL	T.v.a.	CAPITAL Y PATRIMONIO (1)	T.v.q.	FINANCIACIÓN (2)
NO COTIZADAS	7.546	99,8	-60,1	4.638	-58,1	2.908
COTIZADAS	14	0,2	-50,4	14	-98,6	0
TOTAL	7.560	100,0	-60,1	4.652	-70,6	2.908

* T.v.a: tasa de variación anual de la inversión en capital o patrimonio (%)

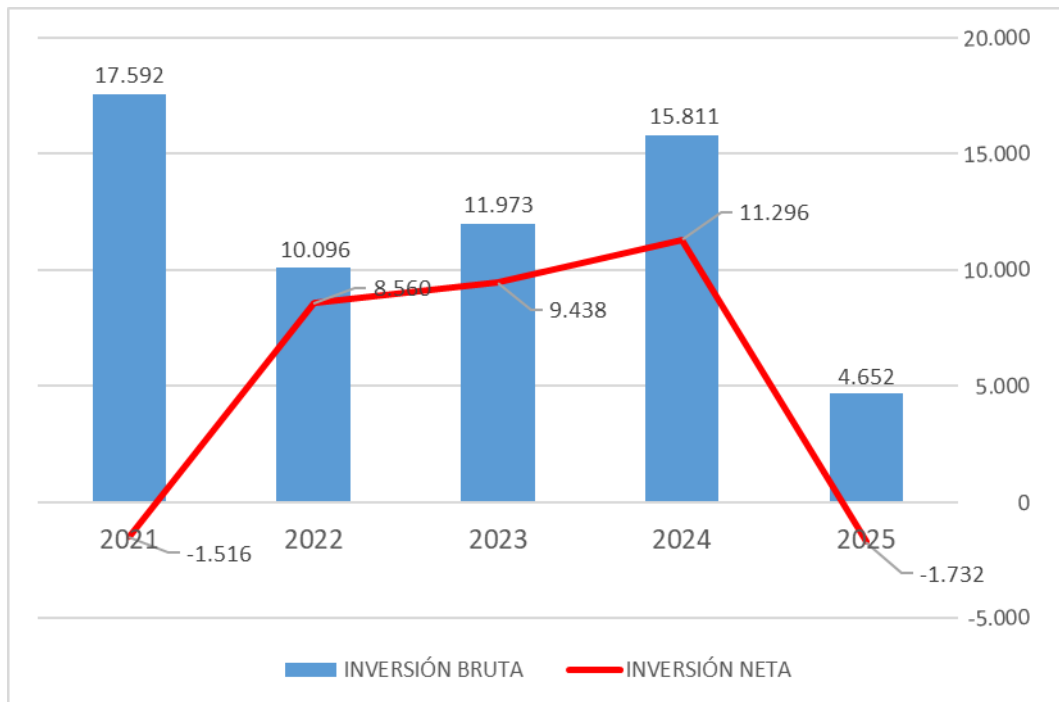
T.v.q.: tasa de variación respecto a la media del quinquenio de la inversión en capital o patrimonio (%)

3.2.2 Inversión en capital y patrimonio, bruta y neta (Enero-junio)

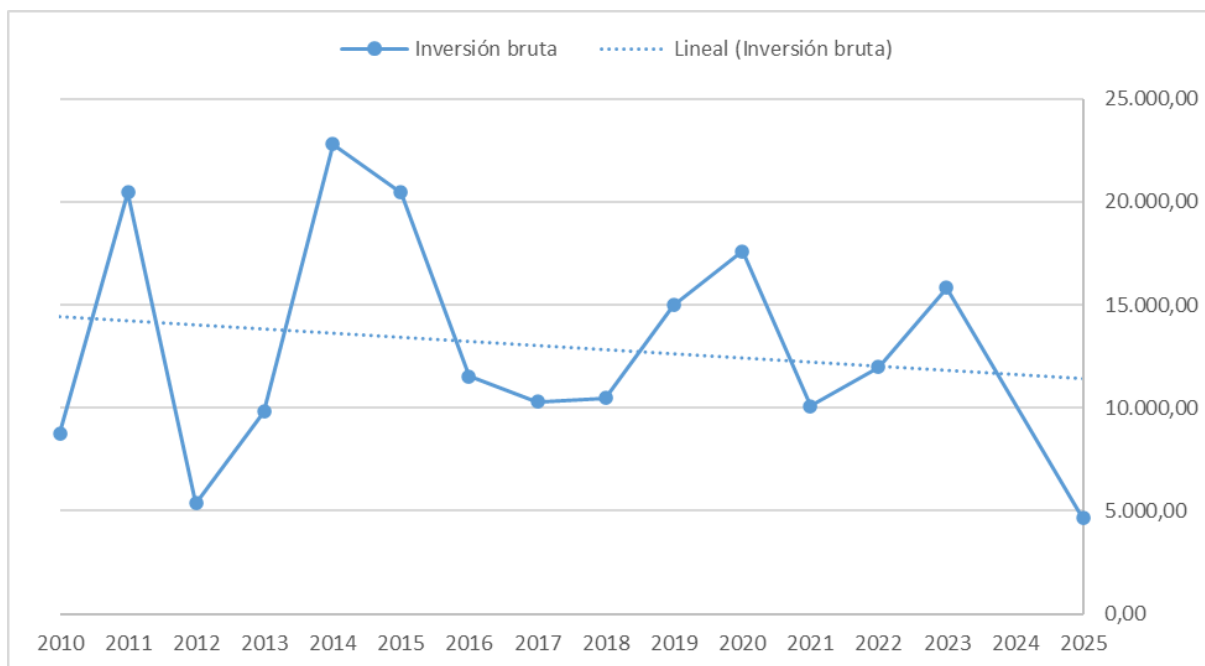
	INVERSIÓN BRUTA		INVERSIÓN NETA	
	Millones €	T.v.a.	Millones €	T.v.a.
2025	4.652	-70,6	-1.732	-115,3
2024	15.811	32,1	11.296	19,7
2023	11.973	18,6	9.438	10,3
2022	10.096	-42,6	8.560	664,6
2021	17.592	17,3	-1.516	-112,0

* T.v.a: tasa de variación anual (%)

3.2.3 Gráfico. Inversión en capital y patrimonio, bruta y neta (Enero-junio, millones de euros)



3.2.4 Gráfico. Inversión bruta en capital y patrimonio, tendencia en los últimos quince años (Enero-junio, millones de euros)



3.2.5 Inversión por tipo de operación (Enero-junio, millones de euros)

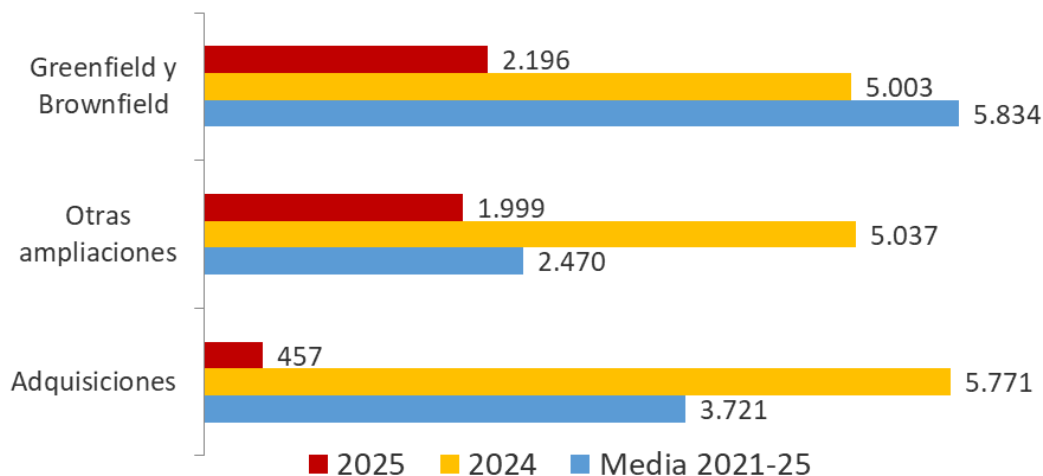
TIPO DE OPERACIÓN	TOTAL (1+2)	% TOTAL	T.v.a.	CAPITAL Y PATRIMONIO (1)	T.v.q.	FINANCIACIÓN (2)
NUEVA APORTACIÓN	7.103	94,0	-46,1	4.195	-49,5	2.908
Greenfield/Brownfield	5.088	67,3	-36,2	2.196	-62,4	2.892
Greenfield	1.186	15,7	-8,5	1.185	-	1
Brownfield	3.903	51,6	-41,6	1.011	-	2.891
Otras ampliaciones	2.014	26,6	-61,2	1.999	-19,1	15
Invertir en otras empresas extranjeras	491	6,5	-85,1	489	-40,9	3
Sanear balance	1.107	14,6	72,2	1.102	5,3	5
Otros	416	5,5	-67,1	409	-31,7	8
ADQUISICIONES	457	6,0	-92,1	457	-87,7	0
TOTAL	7.560	100,0	-60,1	4.652	-70,6	2.908

* T.v.a: tasa de variación anual de la inversión en capital o patrimonio (%)

T.v.q.: tasa de variación respecto a la media del quinquenio de la inversión en capital o patrimonio (%)

(-): No existe el dato por haberse iniciado el desglose en Greenfield y Brownfield en 2024.

3.2.6 Gráfico. Inversión en capital y patrimonio por tipo de operación (Enero-junio, millones de euros)



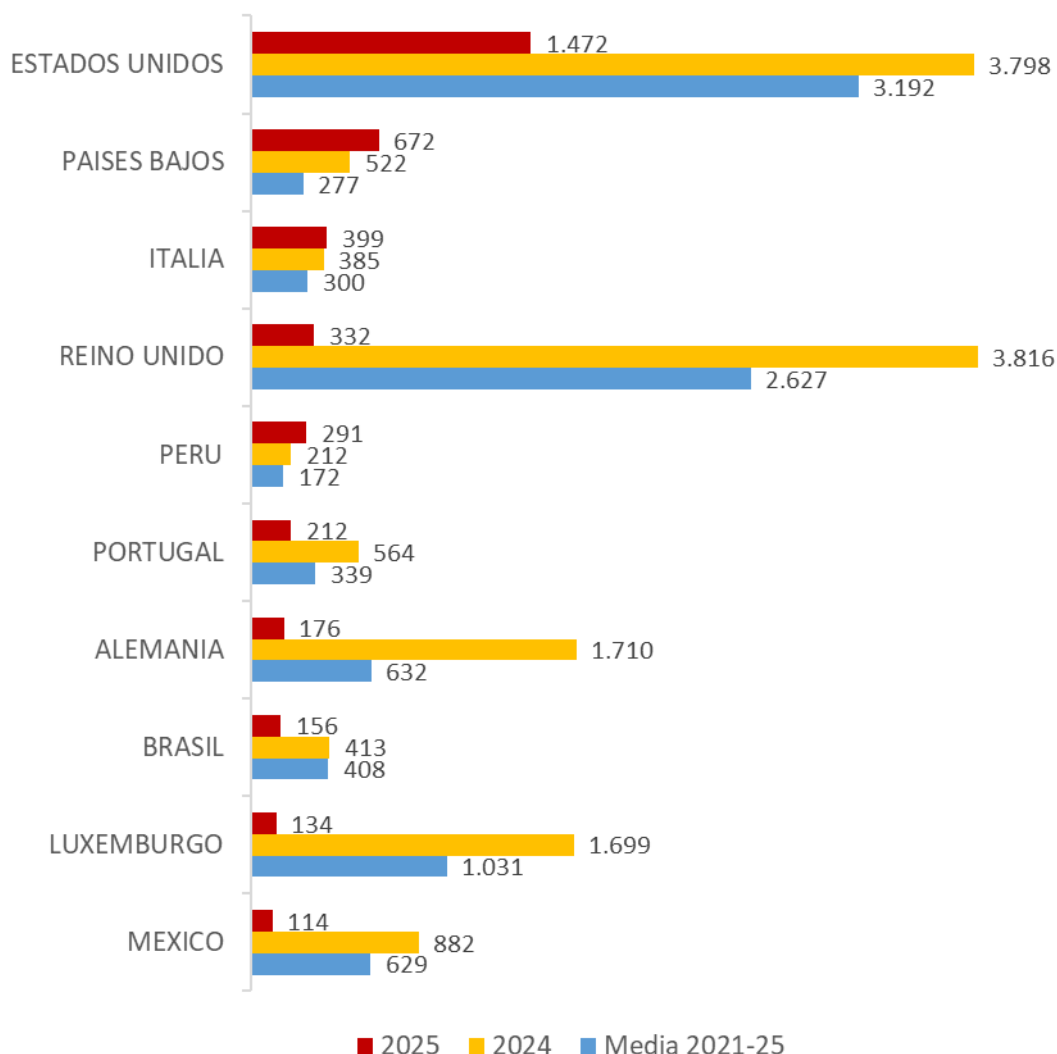
3.2.7 Inversión bruta por países (Enero-junio, millones de euros)

PAÍS	TOTAL (1+2)	% TOTAL	T.v.a.	CAPITAL Y PATRIMONIO (1)	T.v.q.	FINANCIACIÓN (2)
MEXICO	2.674	35,4	6,1	114	-81,8	2.560
ESTADOS UNIDOS	1.480	19,6	-61,1	1.472	-53,9	8
PAISES BAJOS	672	8,9	21,7	672	142,7	0
ITALIA	399	5,3	2,1	399	33,1	0
REINO UNIDO	332	4,4	-91,3	332	-87,4	0
PERU	299	4,0	41,6	291	69,6	8
AUSTRALIA	291	3,9	3.047,6	50	71,1	241
PORTUGAL	248	3,3	-56,1	212	-37,3	36
ALEMANIA	176	2,3	-90,3	176	-72,1	0
BRASIL	156	2,1	-62,2	156	-61,7	0
RESTO DE PAÍSES	833	11,0	-59,3	778	-36,9	55
TOTAL	7.560	100,0	-60,1	4.652	-70,6	2.908

* T.v.a.: tasa de variación anual de la inversión en capital o patrimonio (%)

T.v.q.: tasa de variación respecto a la media del quinquenio de la inversión en capital o patrimonio (%)

3.2.8 Gráfico. Inversión bruta en capital y patrimonio por países (Enero-junio, millones de euros)



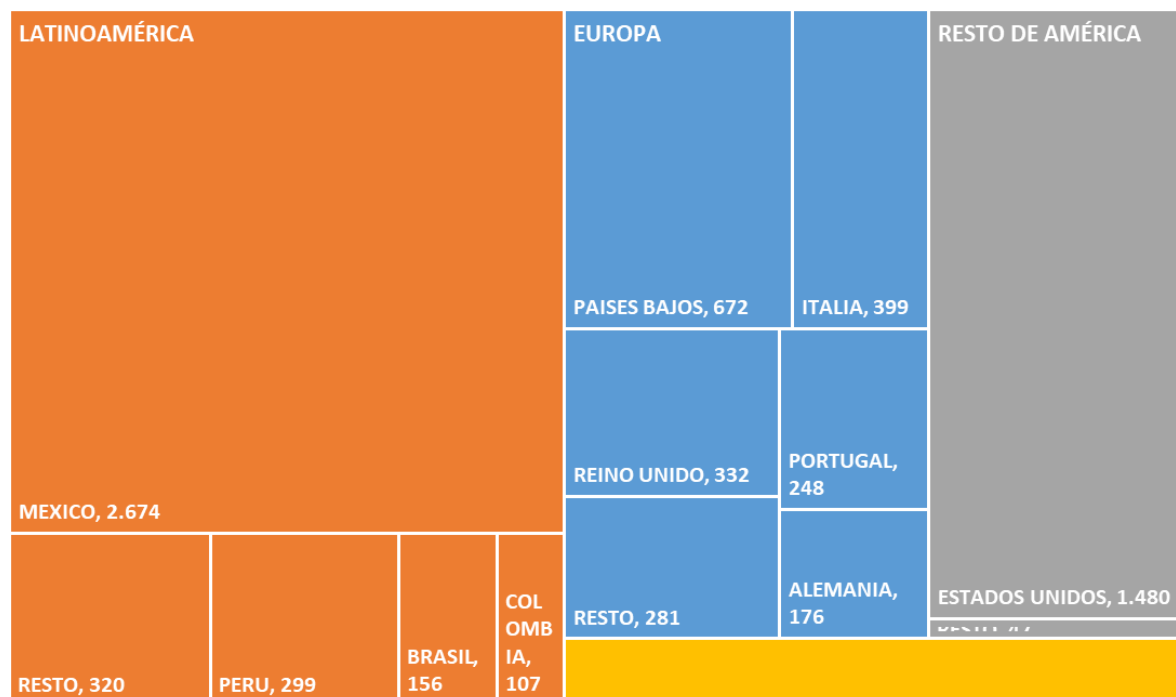
3.2.9 Inversión bruta por áreas geográficas (Enero-junio, millones de euros)

ÁREAS GEOGRÁFICAS	TOTAL (1+2)	% TOTAL	T.v.a.	CAPITAL Y PATRIMONIO (1)	T.v.q.	FINANCIACIÓN (2)
EUROPA	2.107	27,9	-80,5	2.034	-66,9	74
UE27	1.762	23,3	-74,5	1.690	-45,0	72
LATINOAMERICA	3.557	47,0	-12,3	982	-51,3	2.575
RESTO DE AMÉRICA	1.527	20,2	-60,8	1.519	-56,5	8
ASIA Y OCEANIA	334	4,4	121,6	92	-72,2	241
ÁFRICA	35	0,5	177,5	25	-42,9	9
TOTAL	7.560	100,0	-60,1	4.652	-70,6	2.908

* T.v.a.: tasa de variación anual de la inversión en capital o patrimonio (%)

T.v.q.: tasa de variación respecto a la media del quinquenio de la inversión en capital o patrimonio (%)

3.2.10 Inversión bruta total por áreas geográficas (Enero-junio, millones de euros)



*Área amarilla inferior derecha: Asia y Oceanía

3.2.11 Inversión bruta por sectores³ CNAE a dos dígitos (Enero-junio, millones de euros)

SECTOR DE LA INVERSIÓN	TOTAL (1+2)	% TOTAL	T.v.a.	CAPITAL Y PATRIMONIO (1)	T.v.q.	FINANCIACIÓN (2)
SECTOR PRIMARIO	26	0,3	-71,0	25	-62,4	1
INDUSTRIA	2.615	34,6	-57,3	1.830	-56,8	785
Suministro de energía eléctrica, gas, vapor y aire acondicionado	1.592	21,1	-46,2	830	-66,2	763
Fabricación de otros productos minerales no metálicos	647	8,6	521,6	647	189,5	0
Fabricación de productos de caucho y plásticos	104	1,4	39.880,8	104	289,4	0
Industria de la alimentación	75	1,0	-72,3	62	-69,9	13
CONSTRUCCIÓN	99	1,3	-68,9	94	-81,1	6
SERVICIOS	4.820	63,8	-61,2	2.704	-62,4	2.116
Servicios financieros, excepto seguros y fondos de pensiones	2.655	35,1	19,5	544	-50,1	2.112
Almacenamiento y actividades anexas al transporte	1.119	14,8	10.510,9	1.119	134,3	0
Telecomunicaciones	357	4,7	-92,4	357	-87,5	0
Comercio al por menor, excepto de vehículos de motor y motocicl	173	2,3	-26,6	173	-22,5	0
Actividades inmobiliarias	157	2,1	-89,5	157	-75,7	1
Comer. mayor e interme.comercio, excep. vehículos motor y motc	127	1,7	-94,1	123	-69,3	4
TOTAL	7.560	100,0	-60,1	4.652	-70,6	2.908

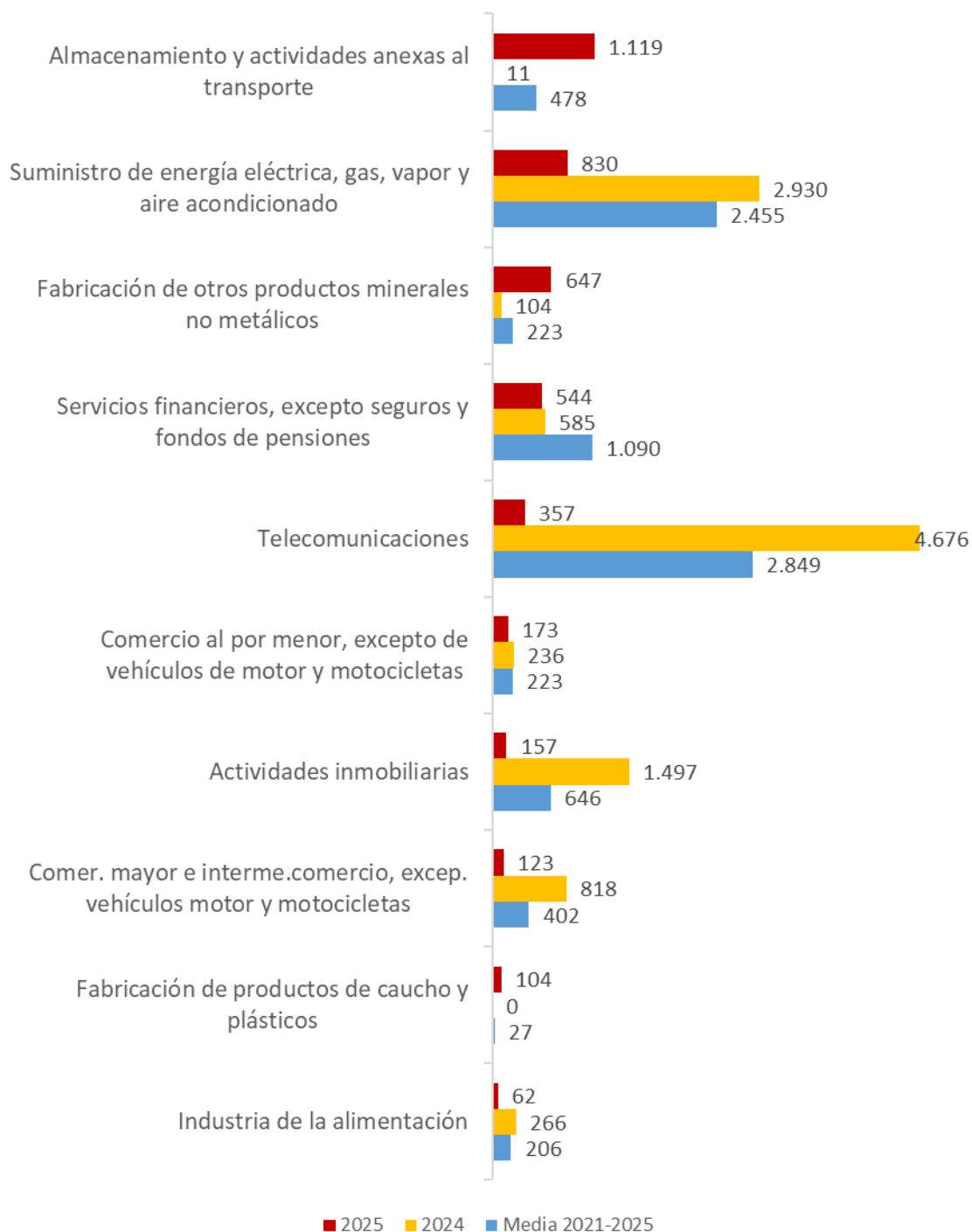
* T.v.a.: tasa de variación anual de la inversión en capital o patrimonio (%)

T.v.q.: tasa de variación respecto a la media del quinquenio de la inversión en capital o patrimonio (%)

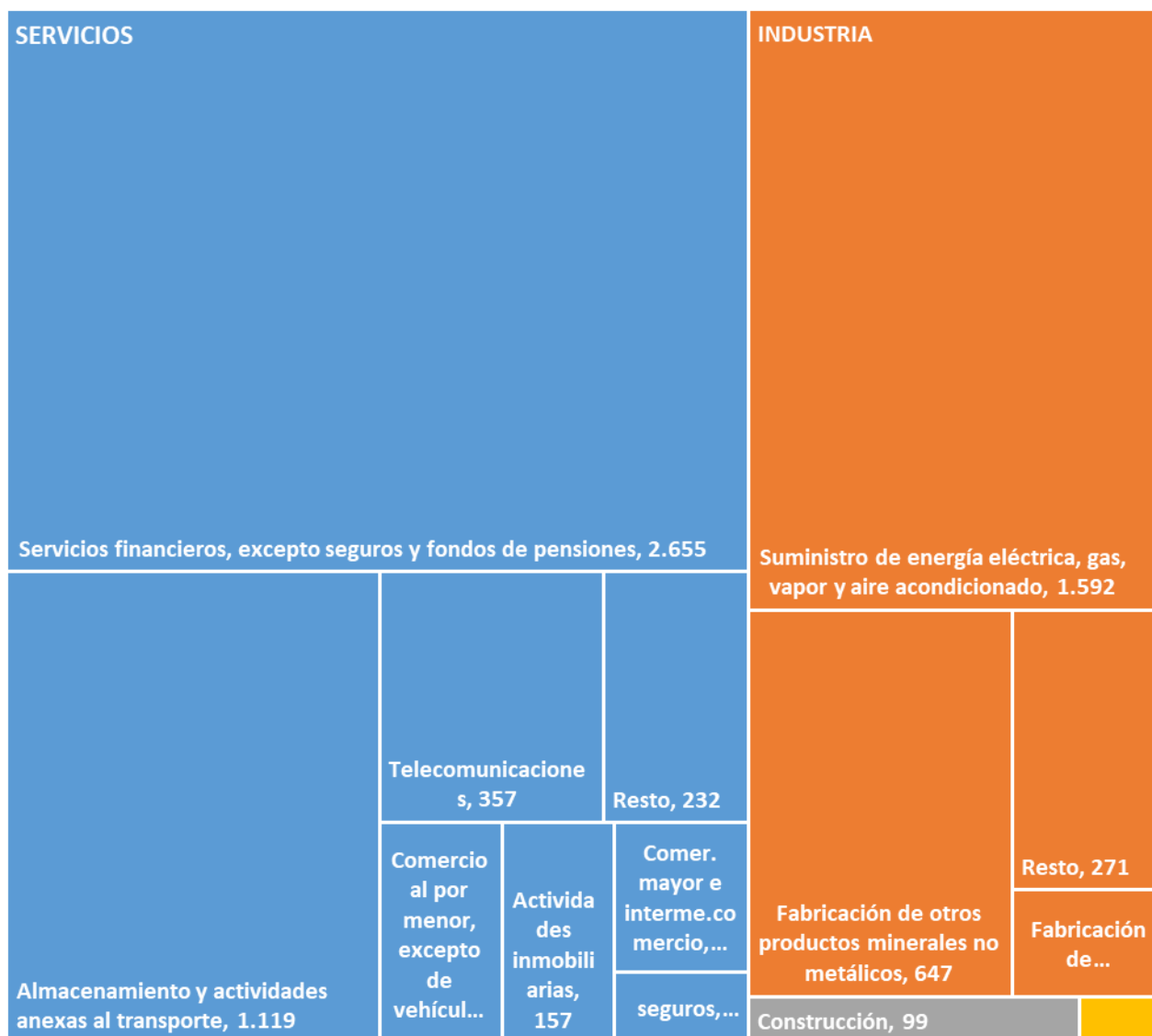
N.C.: No calculable

³ Salvo que se especifique lo contrario, la inversión española en el extranjero por sectores se refiere al sector último de destino

3.2.12 Inversión en capital y patrimonio por sectores CNAE a 2 dígitos (Enero-junio, millones de euros)



3.2.13 Gráfico. Inversión en capital y patrimonio por sectores (Enero-junio, millones de euros)



* Área amarilla inferior derecha: Sector primario

3.2.14 Inversión bruta por sectores CNAE a 4 dígitos y principales subsectores de destino (Enero-junio, millones de euros)

SECTOR DE DESTINO	TOTAL (1+2)	% TOTAL	T.v.a	CAPITAL Y PATRIMONIO (1)	T.v.q.	FINANCIACION (2)
Agricultura, ganadería, silvicultura y pesca	26	0,3	-71,0	25	-73,9	1
Industrias extractivas	37	0,5	-52,7	30	-75,2	7
Industria manufacturera	986	13,0	-68,0	971	-36,3	15
Fabricación de cemento	636	8,4	819,3	636	325,5	0
Fabricación de otros productos de caucho	92	1,2	N.C.	92	334,3	0
Fabricación de productos para la alimentación de animales de granja	34	0,4	1.964,0	32	280,1	2
Suministro de energía eléctrica, gas, vapor y aire acondicionado	1.592	21,1	-46,2	830	-66,2	763
Producción de energía eléctrica de otros tipos	913	12,1	-37,0	398	-39,1	515
Producción de energía eléctrica de origen eólico	497	6,6	-61,7	256	-76,5	241
Suministro agua, acti. saneamiento, gestión residuos, descontaminación	0	0,0	-88,9	0	-100,0	0
Construcción	99	1,3	-68,9	94	-81,1	6
Comercio mayor y menor; reparación vehículos motor y motociclos	300	4,0	-87,6	296	-53,2	4
Transporte y almacenamiento	1.122	14,8	355,7	1.122	88,9	0
Actividades anexas al transporte terrestre	1.082	14,3	10.647,2	1.082	260,1	0
Actividades anexas al transporte aéreo	35	0,5	N.C.	35	-57,0	0
Hostelería	32	0,4	-68,3	32	-57,3	0
Información y comunicaciones	410	5,4	-92,0	410	-86,8	0
Telecomunicaciones por cable	283	3,7	-83,7	283	-67,8	0
Otras actividades de telecomunicaciones	71	0,9	-97,6	71	-89,9	0
Actividades financieras y de seguros	2.725	36,0	19,8	613	-62,6	2.112
Otras actividades crediticias	2.241	29,6	35,2	167	193,3	2.074
Otra intermediación monetaria	182	2,4	28,7	146	-73,4	37
Inversión colectiva, fondos y entidades financieras similares	173	2,3	-27,6	172	-44,7	1
Actividades inmobiliarias	157	2,1	-89,5	157	-75,7	1
Actividades profesionales, científicas y técnicas	21	0,3	-91,9	21	-88,5	0
Actividades administrativas y servicios auxiliares	16	0,2	-83,2	16	-91,3	0
Administración Pública y defensa; Seguridad Social obligatoria	0,0	0,0	N.C.	0,0	N.C.	0
Educación	0,0	0,0	-100,0	0,0	-100,0	0
Actividades sanitarias y de servicios sociales	4	0,1	-62,2	4	-75,2	0
Actividades artísticas, recreativas y de entretenimiento	32	0,4	-89,0	32	-52,9	0
Otros servicios	0,0	0,0	-100,0	0,0	-100,0	0
Act. hogar empleadores pers. domest. o produc. bienes-serv. uso propio	0,0	0,0	N.C.	0,0	N.C.	0
Actividades de organizaciones y organismos extraterritoriales	0,0	0,0	N.C.	0,0	N.C.	0
TOTAL	7.560	100,0	-60,1	4.652	-70,6	2.908

* T.v.a: tasa de variación anual de la inversión en capital o patrimonio (%)

T.v.q.: tasa de variación respecto a la media del quinquenio de la inversión en capital o patrimonio (%)

N.C.: No calculable

3.2.15 Inversión bruta por CCAA y principales sectores de destino (Enero-junio, millones de euros)

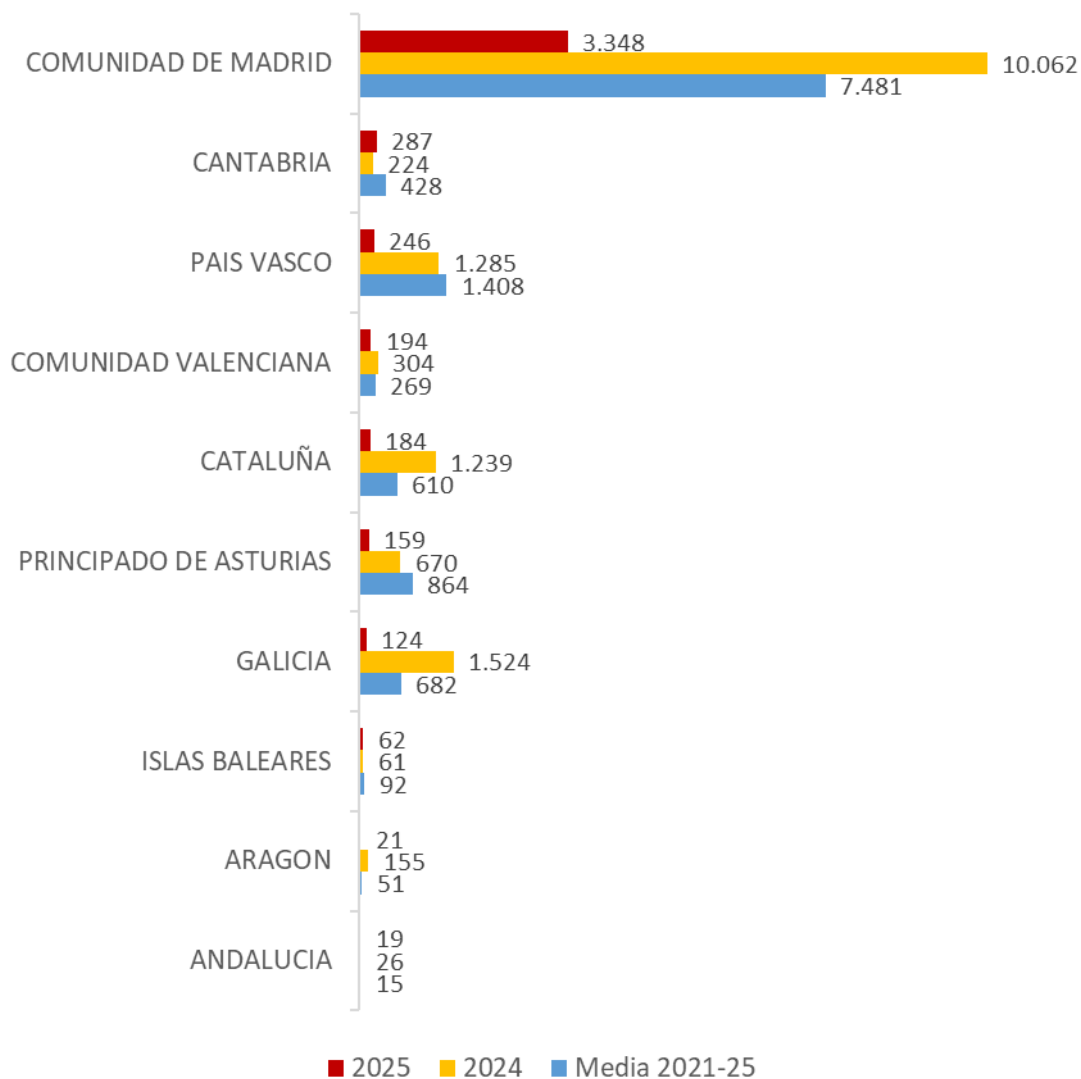
COMUNIDAD AUTÓNOMA	TOTAL (1+2)	% TOTAL	T.v.a.	CAPITAL Y PATRIMONIO (1)	T.v.q.	FINANCIACION(2)
COMUNIDAD DE MADRID	3.365	44,5	-66,7	3.348	-55,2	17
Almacenamiento y actividades anexas al transporte	1.119	14,8	11.015,1	1.119	135,3	0
Fabricación de otros productos minerales no metálicos	636	8,4	819,3	636	212,2	0
Suministro de energía eléctrica, gas, vapor y aire acondicionado	574	7,6	-71,6	567	-35,4	7
CATALUÑA	2.308	30,5	-46,3	184	-69,8	2.124
Servicios financieros, excepto seguros y fondos de pensiones	2.121	28,1	29,5	10	-12,0	2.111
Fabricación de productos de caucho y plásticos	92	1,2	35.265,4	92	335,5	0
Servicios de alojamiento	21	0,3	26,0	21	-30,7	0
PAIS VASCO	1.004	13,3	-23,6	246	-82,5	757
Suministro de energía eléctrica, gas, vapor y aire acondicionado	857	11,3	292,8	101	-84,3	756
Servicios financieros, excepto seguros y fondos de pensiones	98	1,3	434,3	98	-75,4	0
CANTABRIA	287	3,8	27,9	287	-33,0	0
Servicios financieros, excepto seguros y fondos de pensiones	287	3,8	27,9	287	-30,5	0
COMUNIDAD VALENCIANA	197	2,6	-35,1	194	-28,1	4
Comercio al por menor, excepto de vehículos de motor y mot	150	2,0	-16,7	150	-3,4	0
PRINCIPADO DE ASTURIAS	159	2,1	-76,3	159	-81,6	0
GALICIA	124	1,6	-91,9	124	-81,8	0
ISLAS BALEARES	62	0,8	-3,1	62	-32,5	0
ARAGON	21	0,3	-86,3	21	-58,5	0
ANDALUCIA	19	0,2	-39,0	19	25,5	0
CASTILLA Y LEON	8	0,1	-96,5	7	-92,5	1
CASTILLA-LA MANCHA	6	0,1	2.100,0	0	-100,0	6
ISLAS CANARIAS	2	0,0	N.C.	2	-79,5	0
REGION DE MURCIA	0	0,0	-99,9	0	-99,6	0
EXTREMADURA		0,0	N.C.		-100,0	0
LA RIOJA		0,0	-100,0		-100,0	0
NAVARRA		0,0	N.C.		-100,0	0
CEUTA Y MELILLA		0,0	N.C.		N.C.	0
TOTAL	7.560	100,0	-60,1	4.652	-70,6	2.908

* T.v.a.: tasa de variación anual de la inversión en capital o patrimonio (%)

T.v.q.: tasa de variación respecto a la media del quinquenio de la inversión en capital o patrimonio (%)

N.C.: No calculable

3.2.16 Gráfico. Inversión bruta en capital y patrimonio por CCAA (Enero-junio, millones de euros)



3.2.17 Inversión bruta por provincias de destino (Enero-junio, millones de euros)

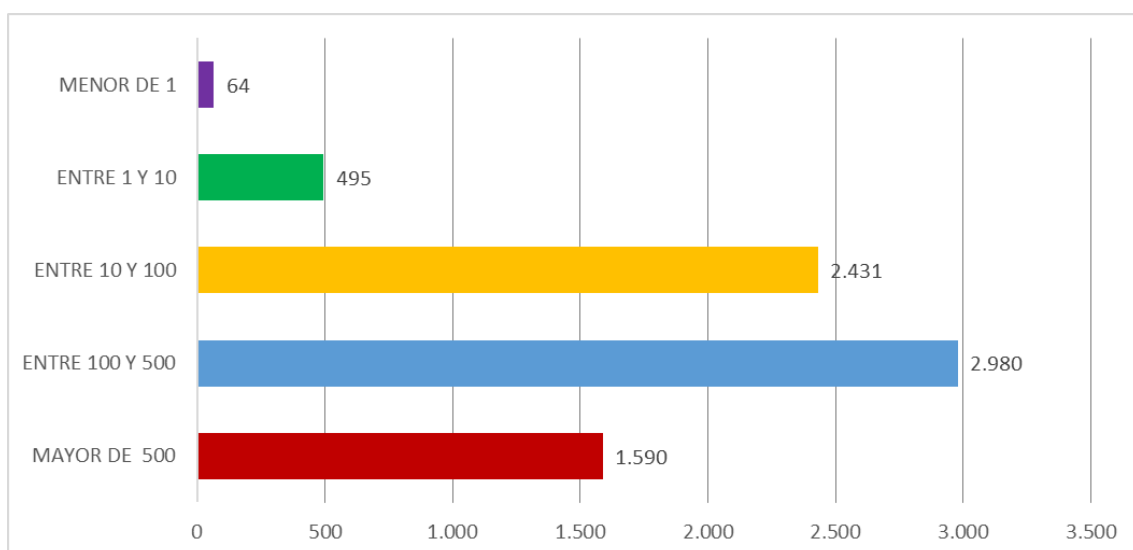
PROVINCIAS	TOTAL (1+2)	% TOTAL	T.v.a.	CAPITAL Y PATRIMONIO (1)	FINANCIACION (2)
MADRID	3.365	44,5	-66,7	3.348	17
BARCELONA	2.307	30,5	-46,3	184	2.124
VIZCAYA	978	12,9	-24,3	221	757
CANTABRIA	287	3,8	27,9	287	0
ASTURIAS	159	2,1	-76,3	159	0
VALENCIA	154	2,0	-42,1	154	0
CORUÑA (A)	120	1,6	-91,5	120	0
ILLES BALEARS	62	0,8	-3,1	62	0
CASTELLON	31	0,4	-12,0	29	2
GUIPUZCOA	25	0,3	21,2	25	0
RESTO	71	0,9	-56,3	63	8
TOTAL	7.560	100,0	-60,1	4.652	2.908

3.2.18 Inversión bruta por tramos y número de inversores (Enero-junio)

TRAMOS DE INVERSIÓN (Millones €)	IMPORTE	% TOTAL	NÚMERO DE INVERSORES	NÚMERO DE OPERACIONES
MAYOR DE 500	1.590	21,0	2	2
ENTRE 100 Y 500	2.980	39,4	6	16
ENTRE 10 Y 100	2.431	32,2	42	68
ENTRE 1 Y 10	495	6,5	95	129
MENOR DE 1	64	0,8	143	303
TOTAL	7.560	100,0	288	518

* Número de inversores: Número de inversores residentes diferentes con inversión en el exterior.
Número de operaciones: Número de declaraciones presentadas al Registro de Inversiones.

3.2.19 Gráfico. Inversión bruta por tramos y número de inversores (Enero-junio, millones de euros)



4 FLUJOS DE DESINVERSIÓN ESPAÑOLA EN EL EXTRANJERO

4.1 Desinversión total, desinversión productiva y no productiva (Enero-junio)

	TOTAL (millones €)	T.v.a	T.v.q.
DESINVERSIÓN PRODUCTIVA	8.386	85,3	16,2
DESINVERSIÓN NO PRODUCTIVA	122	-86,1	-72,8
TOTAL	8.508	57,5	11,0

* T.v.a.: tasa de variación anual (%)

T.v.q.: tasa de variación respecto a la media del quinquenio (%)

4.2 Desinversión por tipo de operación (Enero-junio)

TIPO DE OPERACIÓN	TOTAL (millones €)	T.v.a	T.v.q.
Liquidación	2.877	24,3	23,6
Liquidación total	23	-93,7	-98,0
Liquidación parcial	2.854	45,6	134,2
Venta	5.510	149,0	12,6
TOTAL	8.386	85,3	16,2

* T.v.a.: tasa de variación anual (%)

T.v.q.: tasa de variación respecto a la media del quinquenio (%)

5 NOTA METODOLÓGICA

5.1 Nota metodológica

Se puede consultar la metodología empleada en la elaboración de las estadísticas en la siguiente dirección de internet:

https://comercio.gob.es/es-es/inversiones_exteriores/estadisticas/Documents/Nota-Metodologica.pdf

5.2 Otra información en internet

A través de la página web de la Secretaría de Estado de Comercio del Ministerio de Economía, Comercio y Empresa es posible acceder a los datos, tanto históricos como actualizados, sobre inversiones exteriores (en el caso de flujos desde 1993 y en el caso de posición desde 2007).

La dirección URL completa para la consulta de dichos datos es https://comercio.gob.es/es-es/inversiones_exteriores/estadisticas/Paginas/default.aspx. Estos datos (tanto los de Boletines de flujos de inversión como los incluidos en DATAINVEX) tienen carácter provisional y por lo tanto pueden sufrir modificaciones como resultado del permanente proceso de depuración e incorporación de nueva información.

